

24  
Pieces



English Follows Arabic



ليه تلعب مرة!  
مع رونري تقدر

تلعب وتتعلم ٢٣ مرة

# RONRI®

سلسلة رونري

لتنمية  
مهارات التفكير المنطقي



أول لعبة منطقية متخصصة تناسب جميع الأعمار ( من سن 5 سنوات حتى 90 سنة )

MODEL 1.1

Logic Gym Ltd.  
For logic educational devices and games

RONRI®

論理

## نبذة عن شركة لوجيك جيم ليمتد

شركة لوجيك جيم ليمتد هى شركة مصرية ناشئة ذات مسؤولية محدودة، أنشئت بقرار تأسيس صادر من الهيئة العامة للإستثمار والمناطق الحرة رقم 211/ق لسنة 2022، وفقا لقانون 159 لسنة 1981. الشركة متخصصة فى إبتكار وتصميم وإنتاج وسائل تعليمية وألعاب لتنمية وتطوير مهارات التفكير المنطقي وحل المشكلات. كما تقدم الشركة الاستشارات وتقييم وتشغل وتدير مراكز لإعداد وتنمية وتدريب الموارد البشرية، فضلاً عن التجارة العامة والتوزيع. تحمل الشركة سجل تجارى رقم 19404، ورقم تسجيل ضريبي: 682/141/054. تعمل الشركة برعاية وتحت مظلة حاضنة أعمال الجامعة المصرية اليابانية للعلوم والتكنولوجيا بمدينة برج العرب الجديدة، الاسكندرية، وهى مقرها الرئيسي.



**Logic Gym Ltd.**

for logic educational devices and games

مُخترع رونري فى سطور

## الدكتور/ هيثم السيد



- ◀ مؤسس ومدير عام شركة لوجيك جيم ليمتد
- ◀ أستاذ علم المنطق وفلسفة اللغة بالجامعة المصرية اليابانية للعلوم والتكنولوجيا، مصر
- ◀ حاصل على دكتوراة الدولة فى علم المنطق من جامعة ليدز، بريطانيا
- ◀ باحث زائر بمدرسة الدراسات الشرقية والافريقية SOAS، جامعة لندن، بريطانيا
- ◀ مُحاضر بجامعة ريتسوميكان آسيا والمحيط الهادى APU، اليابان
- ◀ له العديد من البحوث والمؤلفات المنشورة باللغتين العربية والانجليزية

✉ [Haytham.elsayed@ejust.edu.eg](mailto:Haytham.elsayed@ejust.edu.eg)

## سلسلة رونرى

"رونرى" هى كلمة يابانية الأصل (論理) تعنى "منطق" logic، وهو علم التفكير الصحيح. تهدف سلسلة "رونرى" لألعاب التفكير المنطقي إلى تنمية وتطوير قدرات ومهارات التفكير المنطقي عند الأطفال والكبار وفق منهج علمى دقيق. يكتسب المتعلم مهارات التفكير الصحيح عبر تطبيق استراتيجية "التعلم باللعب learning through play"، والتي تتيح له تعلم وممارسة العديد من مهارات التفكير المنطقي فى أجواء من المتعة والتسلية. تم تصميم وتطوير هذه السلسلة بواسطة خبراء فى علم المنطق. جميع الألعاب مُدعمة بتقنية QR Code لشرح طريقة اللعب وإرشادات للإجابات الصحيحة.

# لماذا رونري؟

01

أول وسيلة ولعبة منطقية تعليمية  
متخصصة فى الوطن العربي

02

تعادل دورة تدريبية مكثفة فى تنمية  
وتطوير مهارات التفكير المنطقي الإستقرائي  
(أصل التفكير)

03

تحتوى على 23 مستوى، متدرجة  
فى الصعوبة (سهل، متوسط، صعب)

04

يمكن استخدامها أيضا فى تنمية المهارات  
اللغوية والحسابية والهندسية

05

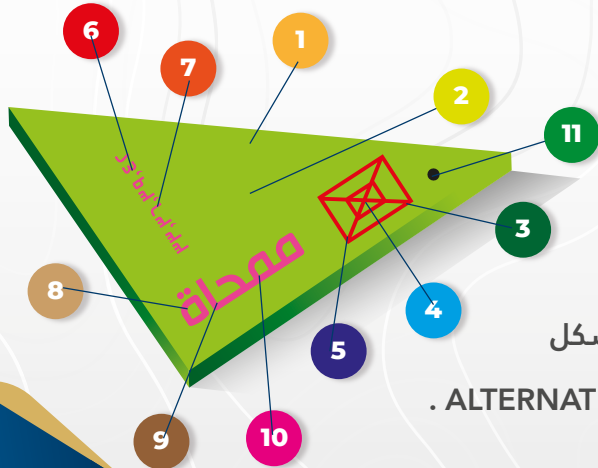
مسجلة فى مكتب براءات الإختراع المصري

06

محمية ذاتياً ضد مخاطر الضياع أو التلف

## وصف لعبة رونرى (موديل 1.1)

رونرى 1.1 هى وسيلة ولعبة منطقية تعليمية تهدف إلى تطوير مهارات التفكير المنطقي الإستقرائي عند مستخدميها من أى فئة عمرية (من سن 5 سنوات حتى 90 سنة). تتكون هذه اللعبة من 24 وحدة أو شكل جزئي. تحتوى كل وحدة على المعطيات الأساسية التالية:



7. لون الأرقام

8. كلمة

9. لون الكلمة

10. حجم الكلمة

11. رمز يظهر فى شكل

ويختفى فى آخر ALTERNATED .

1. شكل هندسي محدد

2. لون الشكل الهندسى

3. شكل رسومى داخل الشكل الهندسى

4. لون الشكل الرسومى

5. حجم الشكل الرسومى

6. عدد من الأرقام





## فوائد اللعبة

تُكسبك هذه اللعبة القدرات والمهارات المنطقية التالية

مهارة التفكير التحليلي

01

مهارة التفكير غير اللفظي

02

القدرة على إدراك العلاقات بين الأشياء والوصول إلى تعميمات. وهو جوهر التفكير الإستقرائي

03

القدرة على الاستنتاج المنطقي

04

مهارة الانتباه إلى التفاصيل

05

التفكير بعمق وعدم التسرع في اتخاذ القرار

06

القدرة على المقارنة بين كل الحلول الممكنة، واختيار أفضلها

07

تجنب التفكير الانفعالي أو العاطفي

08



## مجالات الاستخدام

1. تُستخدم فى الأغراض التعليمية جنباً إلى جنب المحتوى الدراسي التقليدى لتعلم وممارسة مهارات التفكير المنطقي لدى أعمار تتدرج من 5 سنوات فما فوق. ومن ثم، يمكن الاستفادة من هذه اللعبة التعليمية فى كافة المدارس والجامعات.



## مجالات الاستخدام

2. تُستخدم فى مراكز التدريب وتنمية القدرات، لاسيما المهارات العامة مثل التفكير المنطقي وحل المشكلات، سواء فى المؤسسات الحكومية مثل الجامعات (مراكز تنمية قدرات أعضاء هيئة التدريس)، أو المراكز التدريبية الخاصة.
3. إتاحتها للجُمهور فى صورة لعبة ترفيحية يمكن أن يتشارك فيها جميع أفراد الأسرة إلا أنها تساعدهم على تطوير والمحافظة على لياقتهم العقلية بصورة غير مباشرة ومشوقة.



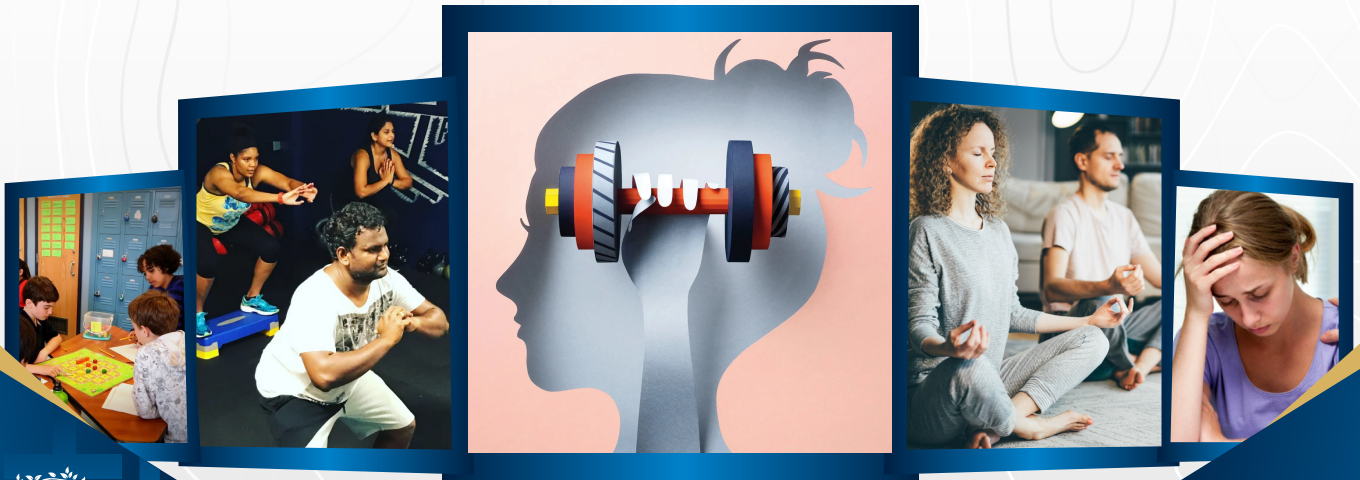
## مجالات الاستخدام

4. استخدامها فى صالات اللياقة البدنية التى تهتم وتقدم خدمة تحسين اللياقة العقلية جنباً إلى جنب مع اللياقة البدنية.
5. ربما تكون مفيدة أيضاً فى برامج العلاج والرعاية فى مراكز التأهيل العقلى والنفسي (تحتاج إلى دراسة مفصلة لتدعيم ذلك).



# Applications

- 4. It can be played in sports centers that provide mental fitness enhancement along with physical fitness programs.
- 5. It may be useful in treatment and care programs in mental and psychological rehabilitation centers (needs detailed study).



# Applications

- 2.It is used in training and capacity-building centers, especially for general skills such as logical thinking and problem solving, either in government institutions such as universities (faculty development centers) or private training centers.
- 3.The public can use it in the form of a recreational game that can be shared by all family members as it helps them develop and maintain their mental fitness indirectly and interestingly.



# Applications

- ▶ 1. It can be used for educational purposes, along with traditional teaching content, to learn and practice the logical thinking skills at the ages of 5 and above. Hence, this educational game can be used in all schools and universities.



## Game Benefits

This game helps you to develop the following abilities and logical thinking skills:

### Analytical reasoning Skills

### Non-verbal reasoning Skills

Ability to perceive relationships between objects and reach generalizations, which is the essence of inductive thinking.

Ability to reach a logical conclusion

Skill of attention to details

Thinking deeply and not rushing to make a decision

The Ability to compare all possible solutions and to choose the best ones



Avoidance of emotional thinking or emotional reactions





## Instructions

Ronri consists of 24 units. Each unit contains some elements with different features, i.e., colors, sizes, and shapes. The way to play is to find the attribute, characteristic, or relationship between each unit or element and the rest of the units or elements; then, the player should generalize to cluster these elements into groups that have common attributes or features that distinguish each group from the other groups. This game contains at least 23 generalizations or classification bases with 75 subgroups. Hence, this game offers at least 23 attempts for practice and training through a gradation of difficulty levels (easy, medium, and hard).

## Illustration



Dividing units into two groups based on "word size" (small, big).

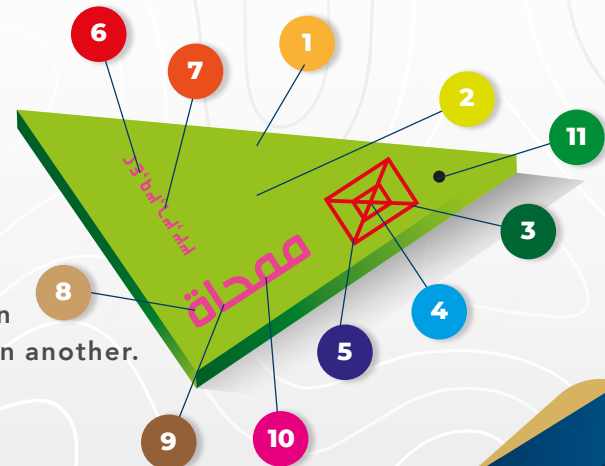


Dividing units into 6 groups based on the 'first letter of the word'.

## Ronri (Model1.1): Game Description

Ronri1.1 is a logic educational device and game that aims at developing inductive reasoning skills for users of any age group (from 5 to 90 years). It consists of 24 units or partial shapes. Each module contains the following basic data:

- |   |  |
|---|--|
| ▶ 1.Geometric Shapes                        | ▶ 7.Number Color   |
| ▶ 2.Geometric Shape color                   | ▶ 8.Word.  |
| ▶ 3.Graphic Shape on the<br>Geometric Shape | ▶ 9.Word Color   |
| ▶ 4.Shape Color                             | ▶ 10.Word Size   |
| ▶ 5.Shape Size                              | ▶ 11.A symbol that appears in<br>a figure and disappears in another. |
| ▶ 6.Number of Digits                        |  |



# WHY RONRI?

The first specific-purpose logic educational device and game in the Arab world

01

Equivalent to an intensive training course in the development of inductive reasoning skills

02

Contains 23 levels and three difficulty levels (easy, moderate, difficult)

03

Can also be used in the development of language, arithmetic and geometric skills

04

Registered in the Egyptian Patent Office (EGPO)

05

Self-protected against the risk of loss or damage

06

## Ronri series

"Ronri" is a Japanese word (論理) meaning "logic", which is the science of correct reasoning. Ronri series of logical thinking games aims to develop the abilities and skills of logical thinking of children and adults according to a rigorous scientific approach. The learner acquires the right-thinking skills by applying a strategy of "learning through play", which allows them to learn and practice many logical thinking skills in an atmosphere of pleasure and entertainment. This series was designed and developed by experts in logic. In addition, all games have QR Codes to explain the instructions and correct answers.



# Inventor

## Dr. Haytham El-Sayed



- ▶ Founder and General Manager, Logic Gym Limited
- ▶ Professor of Logic and Philosophy of Language at Egypt -Japan University of Science and Technology (E-JUST), Egypt
- ▶ He holds a Ph.D. in logic from Leeds University, UK.
- ▶ Visiting Researcher at SOAS, University of London, UK
- ▶ Lecturer at Ritsumeikan Asia Pacific University (APU), Japan
- ▶ Has published many research papers in both Arabic and English

✉ [Haytham.elsayed@ejust.edu.eg](mailto:Haytham.elsayed@ejust.edu.eg)

## About Logic Gym Limited

Logic Gym Limited is an Egyptian limited liability spin-off company. It was established as per the decision of the General Authority for Investment and Free Zones No.211/Q of the year 2022, per Law 159 of 1981. The company specializes in innovating, designing, and producing educational devices and games that develop logical thinking and problem-solving skills. It also provides consulting, and it establishes, operates, and manages centers for the preparation, development, and training of human resources, as well as general trade and distribution. The commercial registration number is 19404, and the tax registration number is 054682/141/. The company operates under the auspices and umbrella of the business incubator of Egypt-Japan University of Science and Technology in New Burg El-Arab City, Alexandria, which is its headquarters.



**Logic Gym Ltd.**

for logic educational devices and games

RONRI®

輪理





# RONRI®



## Contact us

المقر الرئيسي

وحده (3) بالمبنى الإدارى بالمقر الدائم بالجامعة المصرية اليابانية للعلوم والتكنولوجيا،  
مدينة برج العرب الجديدة، الاسكندرية

✉ [info.logicgym@gmail.com](mailto:info.logicgym@gmail.com)

[f](https://www.facebook.com/logicgym) [y](https://www.youtube.com/logicgym) /logicgymLtd

[wh](https://www.whatsapp.com/01010462890) [ig](https://www.instagram.com/01010462890) 01010462890

